

2019年2月期 決算説明会

証券コード：7649 東証一部、名証一部

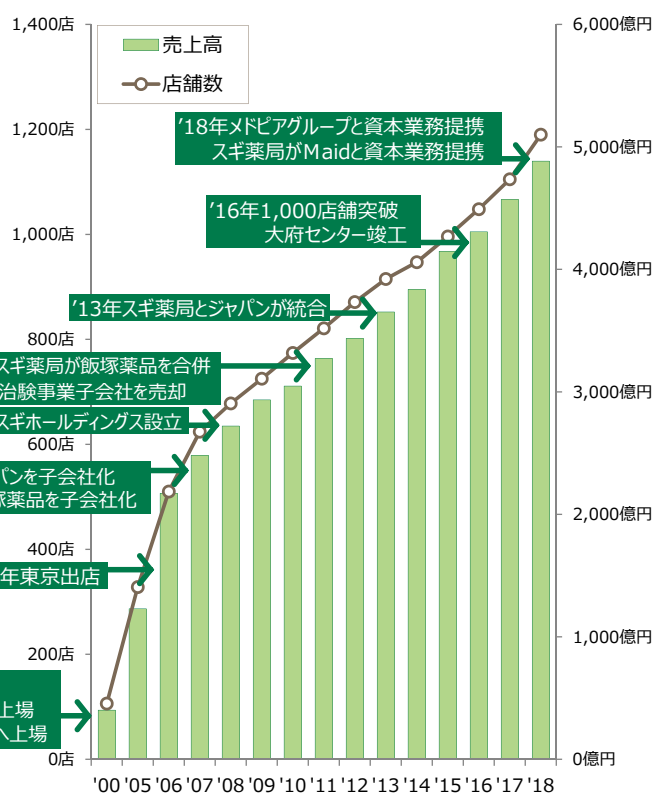
スギホールディングス

2019年4月17日

PROFILE

商号	スギホールディングス株式会社
本社	愛知県安城市三河安城町1-8-4
創業	『処方箋調剤とOTC販売』を目的に 1976年12月にスギ薬局を開設
設立	1982年3月
資本金	154億3,458万8千円
決算期	2月末日決算
発行済み 株式数	63,330,838株
店舗数	1,190店舗 (2019年2月末現在)
従業員数	5,494名(正社員) (2019年2月末現在)
売上高	4,884億64百万円 (2019年2月期連結)
営業利益	258億17百万円 (2019年2月期連結)
事業内容	調剤・ドラッグストア事業、 訪問看護事業等を行う事業子会社の経営

店舗数と売上高の推移



スギグループの概要

スギホールディングス（株）
1,190店舗（2019年2月末）

（株）スギ薬局

スギメディカル（株）

ジャパン
118店舗



スギ薬局
1,063店舗



訪問看護ステーション
9拠点



地域のお客様・患者様

2019年2月期 出店概況

出退店の状況

通期：新規出店 102店舗、退店 17店舗、純増+85店舗

	2018/2期	2019/2期 上期実績		2019/2期 下期実績		2019/2期 通期実績			期末 店舗数
	期末 店舗数	出店	退店	出店	退店	出店	退店	増減	
関東エリア	271	16	4	15	0	31	4	+27	298
中部エリア	441	13	3	18	6	31	9	+22	463
関西エリア	393	24	1	16	3	40	4	+36	429
合計店舗数	1,105	53	8	49	9	102	17	+85	1,190

	2018/2期	2019/2期 上期実績			2019/2期 下期実績			2019/2期 通期実績				期末 店舗数
	期末 店舗数	出店	退店	転換	出店	退店	転換	出店	退店	転換	増減	
スギ薬局	965	53	6	+2	48	9	+10	101	15	+12	+98	1,063
ジャパン	132	0	2	-2	0	0	-10	0	2	-12	-14	118
訪問看護ST	8	0	0	0	1	0	0	1	0	0	+1	9
合計店舗数	1,105	53	8	-	49	9	-	102	17	-	+85	1,190

Copyright SUGI Holdings Co.,Ltd. All Rights Reserved.

4

2019年2月期 連結決算概要

Copyright SUGI Holdings Co.,Ltd. All Rights Reserved.

5

連結決算概要

通期：売上高4,884億円、営業利益258億円

(百万円、%)	2018/2期 通期(3-2月)		2019/2期 通期(3-2月)				
	実績	売上比	実績	売上比	予算比	予算差	前期比
売上高	457,047	100.0	488,464	100.0	101.8	+8,464	106.9
スギ薬局事業	383,280	83.9	421,118	86.2	102.6	+10,818	109.9
ジャパン事業	71,313	15.6	64,789	13.3	96.8	-2,111	90.9
その他	2,454	0.5	2,557	0.5	91.3	-243	104.2
売上総利益	131,565	28.8	142,300	29.1	100.9	+1,300	108.2
スギ薬局事業	115,802	30.2	127,503	30.3	101.7	+2,103	110.1
ジャパン事業	14,053	19.7	12,945	20.0	97.3	-355	92.1
その他	1,710	69.7	1,852	72.4	80.5	-448	108.3
販売費及び一般管理費	106,804	23.4	116,483	23.8	100.9	+983	109.1
営業利益	24,760	5.4	25,817	5.3	101.2	+317	104.3
営業外収益	2,536	0.6	3,050	0.6	138.6	+850	120.3
営業外費用	1,397	0.3	1,630	0.3	135.8	+430	116.7
経常利益	25,900	5.7	27,237	5.6	102.8	+737	105.2
特別利益	0	-	0	-	-	-	-
特別損失	1,341	0.3	1,184	0.2	78.9	-316	88.3
税引前利益	24,559	5.4	26,053	5.3	104.2	+1,053	106.1
法人税等	8,147	1.8	8,113	1.7	97.7	-187	99.6
当期純利益	16,411	3.6	17,940	3.7	107.4	+1,240	109.3

Copyright SUGI Holdings Co.,Ltd. All Rights Reserved.

6

連結販売費及び一般管理費の状況

通期：販売費および一般管理費伸び率+9.1%、予算比+0.9%で着地

(百万円、%)	2018/2期 通期(3-2月)		2019/2期 通期(3-2月)		
	実績	売上比	実績	売上比	前期比
売上高	457,047	100.0	488,464	100.0	106.9
販売費計	8,336	1.8	7,551	1.5	90.6
広告宣伝費	5,015	1.1	4,664	1.0	93.0
景品費	3,320	0.7	2,886	0.6	86.9
人件費	53,665	11.7	59,086	12.1	110.1
一般管理費	44,802	9.8	49,845	10.2	111.3
賃借料	19,595	4.3	21,872	4.5	111.6
減価償却費	6,436	1.4	7,405	1.5	115.1
水道光熱費	4,096	0.9	3,950	0.8	96.4
消耗品費	3,054	0.7	3,767	0.8	123.3
租税公課	2,775	0.6	3,098	0.6	111.6
支払手数料	3,640	0.8	4,205	0.9	115.5
その他	5,203	1.1	5,545	1.1	106.6
販売費および一般管理費	106,804	23.4	116,483	23.8	109.1

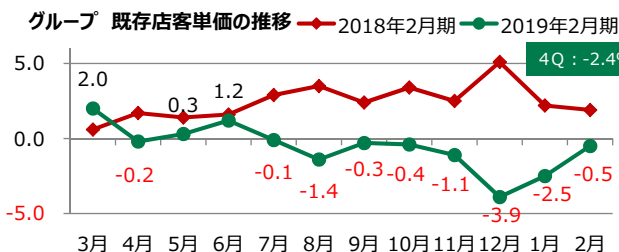
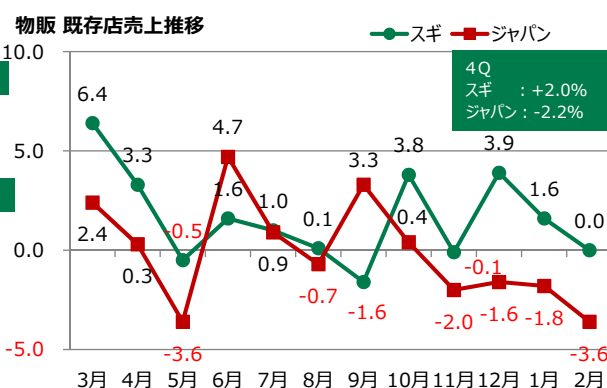
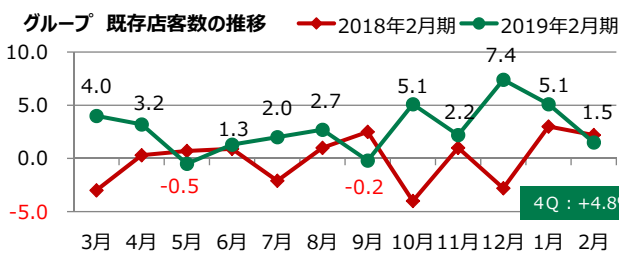
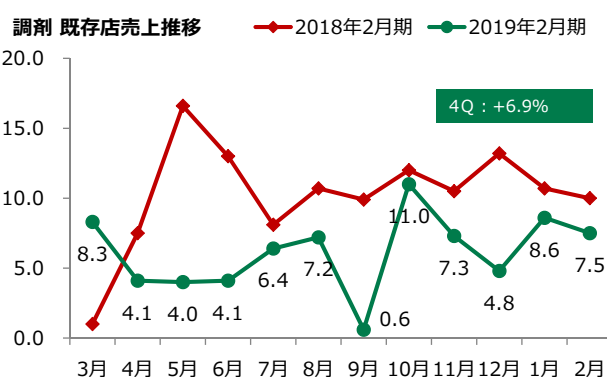
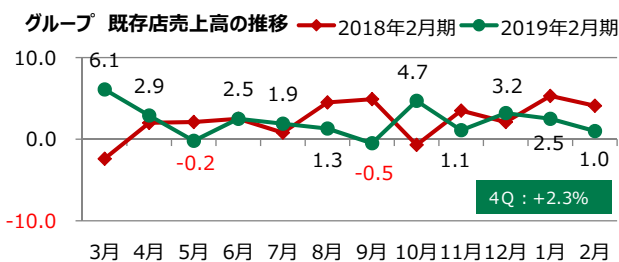
Copyright SUGI Holdings Co.,Ltd. All Rights Reserved.

7

2019年2月期 営業概況

グループ既存店売上の状況

通期：売上伸率+2.2%（調剤+6.2%、スギ薬局物販+1.6%、ジャパン-0.1%）、客数伸率+2.8%



スギ薬局事業 商品部門別トレンド

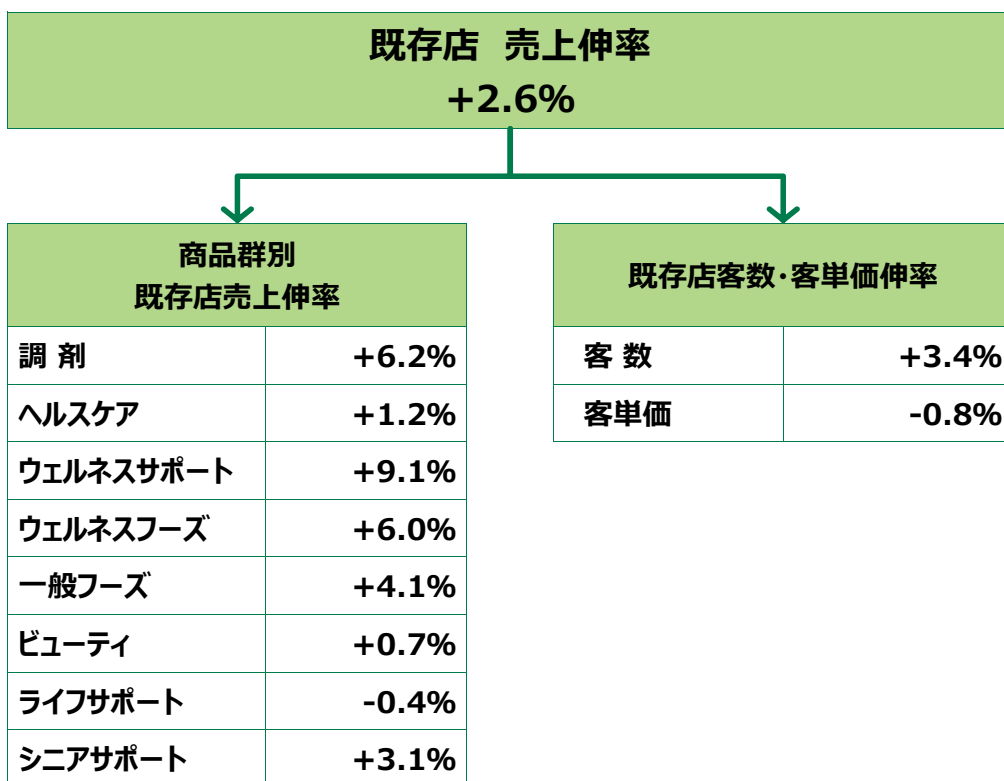
(%)	売上構成比			売上高 予算比	売上高 前期比	粗利益率			粗利率 予算差	粗利率 前期差
	2018/2期 通期	2019/2期 通期				2018/2期 通期	2019/2期 通期			
	実績	予算	実績			実績	予算	実績		
調剤	21.9	22.2	21.6	100.2	108.3	38.2	38.3	37.9	-0.4	-0.3
ヘルスケア	18.6	18.7	18.4	100.8	108.8	40.1	40.6	40.2	-0.4	+0.1
ウェルネスサポート	2.6	2.6	2.8	109.6	119.6	35.4	35.7	36.6	+0.9	+1.2
ウェルネスフーズ	2.7	3.1	3.5	116.1	142.9	16.1	16.8	16.8	±0.0	+0.7
一般フーズ	12.5	12.1	12.9	109.8	113.6	16.0	16.3	15.9	-0.4	-0.1
ビューティ	22.0	21.7	21.4	101.5	107.3	29.5	30.0	30.3	+0.3	+0.8
ライフサポート	18.2	18.0	17.7	100.9	107.2	22.4	22.6	22.9	+0.3	+0.5
シニアサポート	1.5	1.5	1.5	102.5	110.1	29.2	28.9	28.7	-0.2	-0.5
その他	0.1	0.1	0.1	105.4	91.5	29.1	19.3	29.8	+10.5	+0.7
合計	100.0	100.0	100.0	102.6	109.9	30.2	30.6	30.3	-0.3	+0.1

ジャパン事業 商品部門別トレンド

(%)	売上構成比			売上高 予算比	売上高 前期比	粗利益率			粗利率 予算差	粗利率 前期差
	2018/2期 通期	2019/2期 通期				2018/2期 通期	2019/2期 通期			
	実績	予算	実績			実績	予算	実績		
ヘルスケア	7.6	7.6	7.8	99.4	93.1	35.4	36.2	36.6	+0.4	+1.2
ウェルネスサポート	0.8	0.8	0.8	105.8	98.6	30.8	32.5	33.1	+0.6	+2.3
ウェルネスフーズ	7.5	8.0	8.5	102.6	103.0	12.9	13.6	13.0	-0.6	+0.1
一般フーズ	55.1	54.6	54.2	96.0	89.3	16.1	16.1	16.1	±0.0	±0.0
ビューティ	7.7	7.9	7.6	92.6	89.8	26.2	26.0	27.5	+1.5	+1.3
ライフサポート	19.0	18.9	18.5	95.2	88.5	24.0	24.2	24.4	+0.2	+0.4
シニアサポート	0.7	0.7	0.7	105.4	94.0	26.4	27.1	27.4	+0.3	+1.0
その他	1.6	1.5	1.8	115.5	103.6	11.0	11.5	12.5	+1.0	+1.5
合計	100.0	100.0	100.0	96.8	90.9	19.7	19.9	20.0	+0.1	+0.3

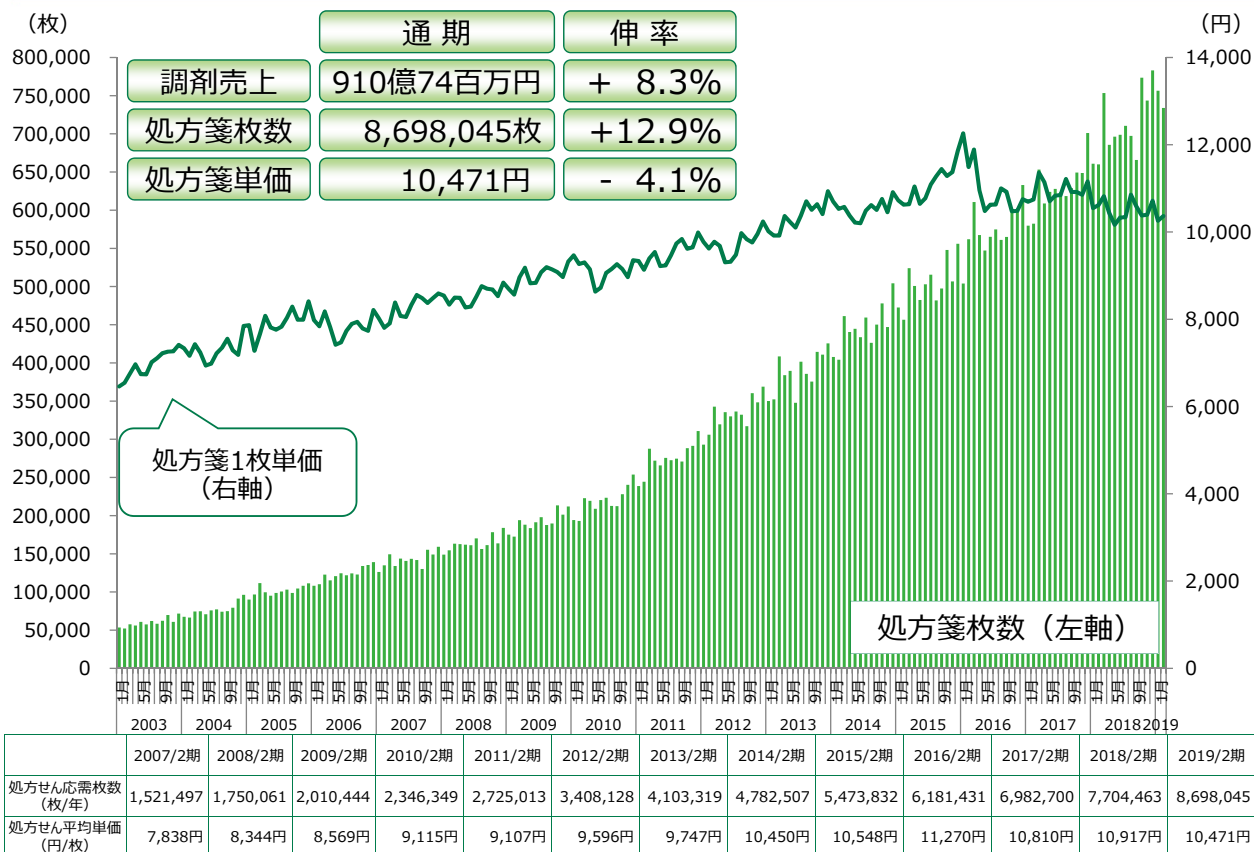
スギ薬局事業 既存店売上トレンド

通期：処方箋調剤+6.2%、既存店売上は+2.6%

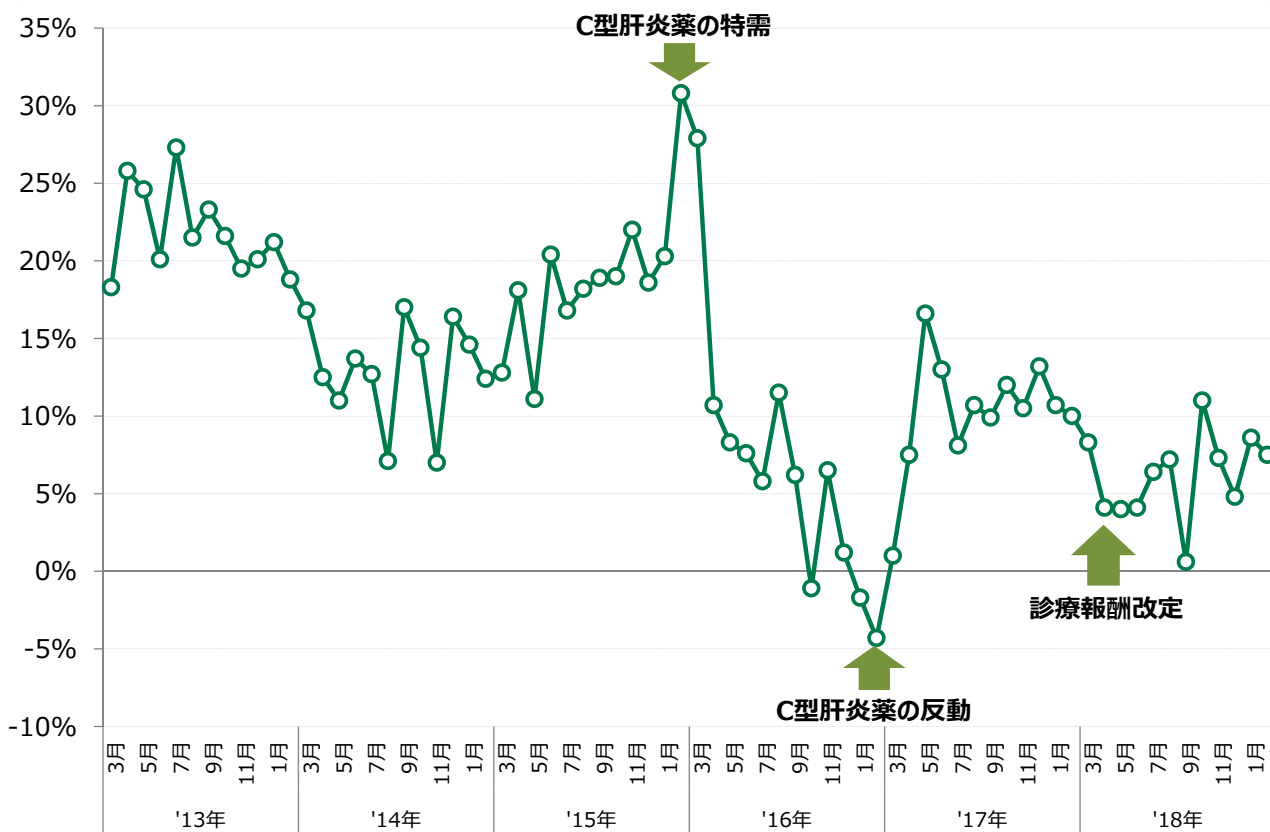


スギ薬局グループの医療事業

スギ薬局の処方箋と調剤売上の推移

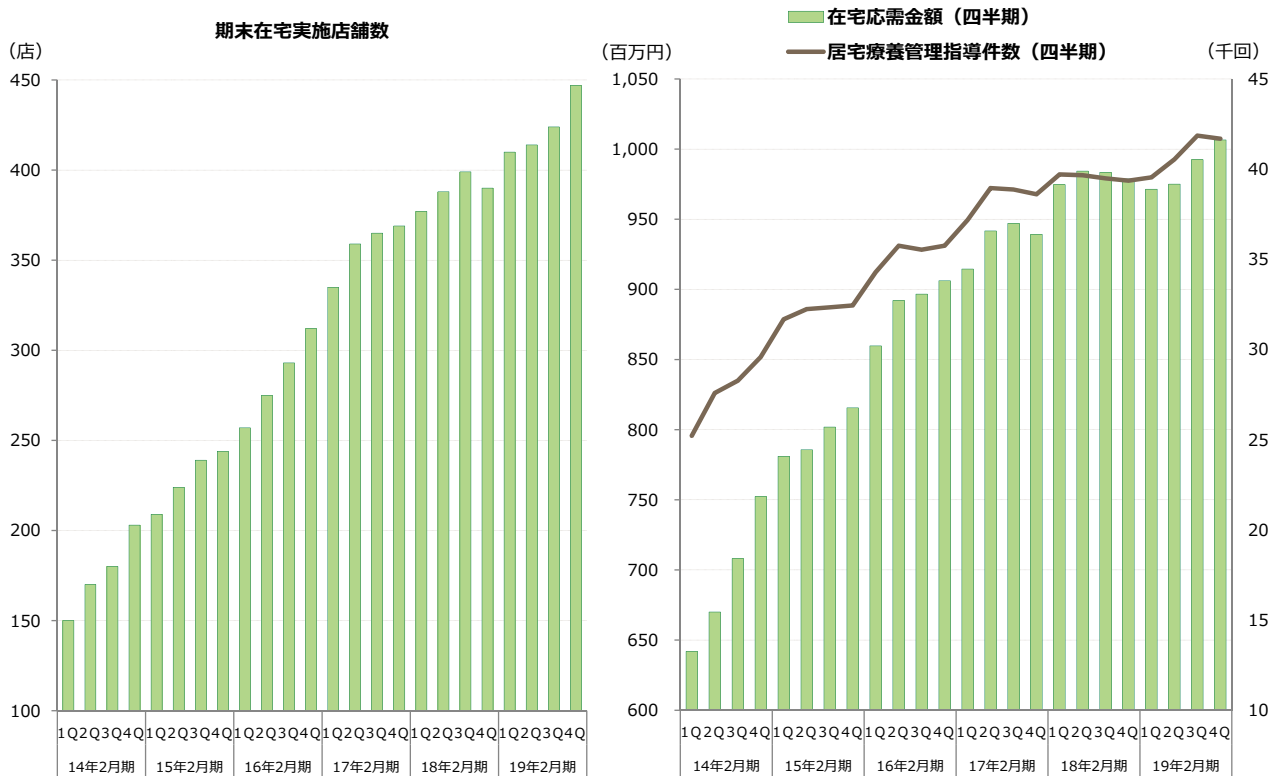


調剤 既存店売上伸率の推移



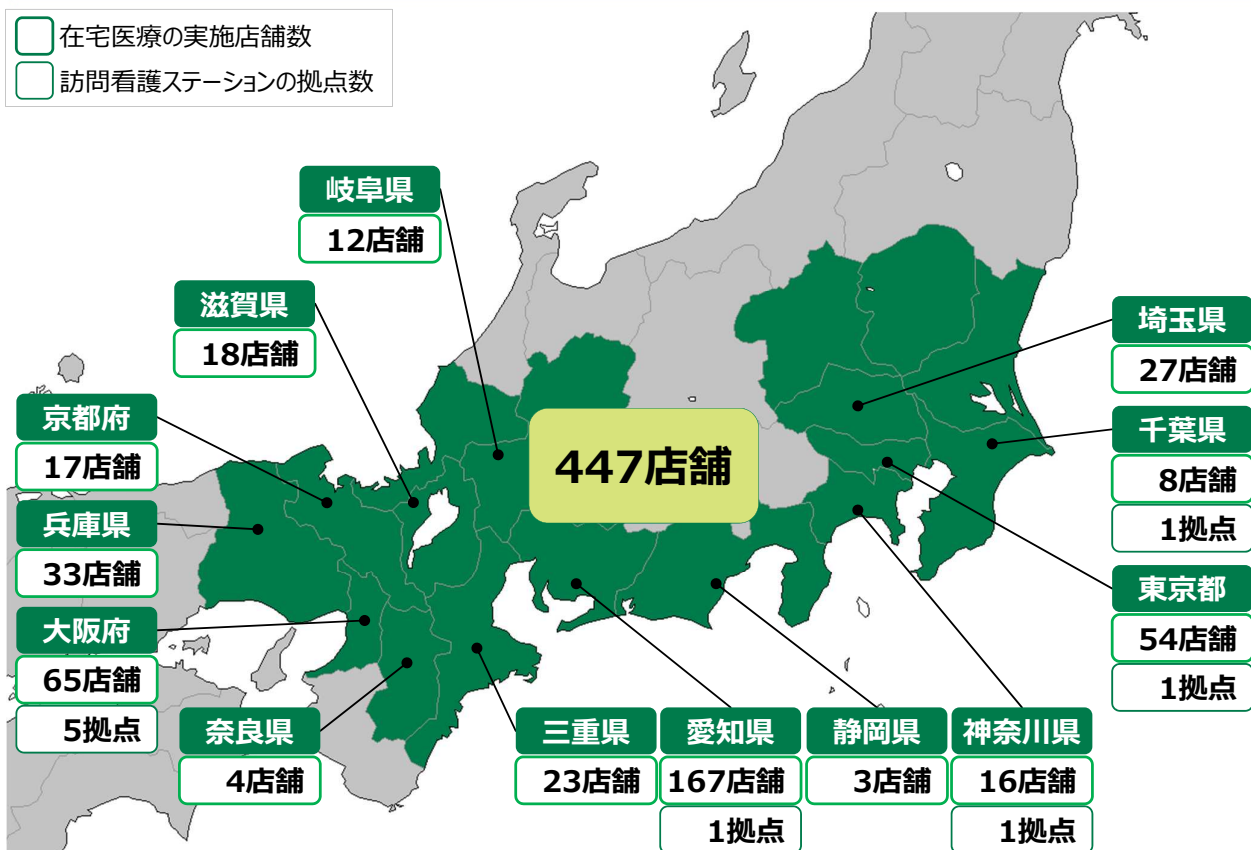
スギ薬局の在宅医療への取り組み

通期：在宅医療報酬 39億45百万円（前期比 +0.6%）



スギ薬局の地域医療への取り組み

- 在宅医療の実施店舗数
- 訪問看護ステーションの拠点数



2020年2月期 通期見通し

2020年2月期 <連結> 通期の見通し

2020年2月期：売上高5,200億円、営業利益280億円

(百万円、%)	上期					下期					通期				
	2019/2期		2020/2期			2019/2期		2020/2期			2019/2期		2020/2期		
	実績	売比	見通し	売比	前期比	実績	売比	見通し	売比	前期比	実績	売比	見通し	売比	前期比
売上高	243,940	100.0	257,500	100.0	105.6	244,524	100.0	262,500	100.0	107.4	488,464	100.0	520,000	100.0	106.5
スギ薬局事業	208,310	85.4	225,800	87.7	108.4	212,808	87.0	233,200	88.8	109.6	421,118	86.2	459,000	88.3	109.0
ジャパン事業	34,451	14.1	30,300	11.8	88.0	30,338	12.4	28,000	10.7	92.3	64,789	13.3	58,300	11.2	90.0
その他	1,179	0.5	1,400	0.5	118.7	1,378	0.6	1,300	0.5	94.3	2,557	0.5	2,700	0.5	105.6
売上総利益高	70,029	28.7	75,000	29.1	107.1	72,271	29.6	77,000	29.3	106.5	142,300	29.1	152,000	29.2	106.8
スギ薬局事業	62,432	30.0	68,000	30.1	108.9	65,071	30.6	70,500	30.2	108.3	127,503	30.3	138,500	30.2	108.6
ジャパン事業	6,793	19.7	6,000	19.8	88.3	6,152	20.3	5,500	19.6	89.4	12,945	20.0	11,500	19.7	88.8
その他	804	68.2	1,000	71.4	124.4	1,048	76.1	1,000	76.9	95.4	1,852	72.4	2,000	74.1	108.0
販売費及び一般管理費	57,158	23.4	61,000	23.7	106.7	59,325	24.3	63,000	24.0	106.2	116,483	23.8	124,000	23.8	106.5
販売費	3,787	1.6	4,000	1.6	105.6	3,764	1.5	4,300	1.6	114.2	7,551	1.5	8,300	1.6	109.9
人件費	29,233	12.0	31,000	12.0	106.0	29,853	12.2	31,700	12.1	106.2	59,086	12.1	62,700	12.1	106.1
一般管理費	24,137	9.9	26,000	10.1	107.7	25,708	10.5	27,000	10.3	105.0	49,845	10.2	53,000	10.2	106.3
営業利益	12,871	5.3	14,000	5.4	108.8	12,946	5.3	14,000	5.3	108.1	25,817	5.3	28,000	5.4	108.5
経常利益	13,492	5.5	14,500	5.6	107.5	13,745	5.6	14,500	5.5	105.5	27,237	5.6	29,000	5.6	106.5
当期純利益	8,950	3.7	9,500	3.7	106.1	8,990	3.7	8,800	3.4	97.9	17,940	3.7	18,300	3.5	102.0

2020年2月期 <業績見通しの前提>

<新規出店・退店>

(店舗)	出店	退店	増減
スギ薬局	110	20	+90
ジャパン	0		
訪問看護ST	0	0	±0
合計	110	20	+90

<投資>

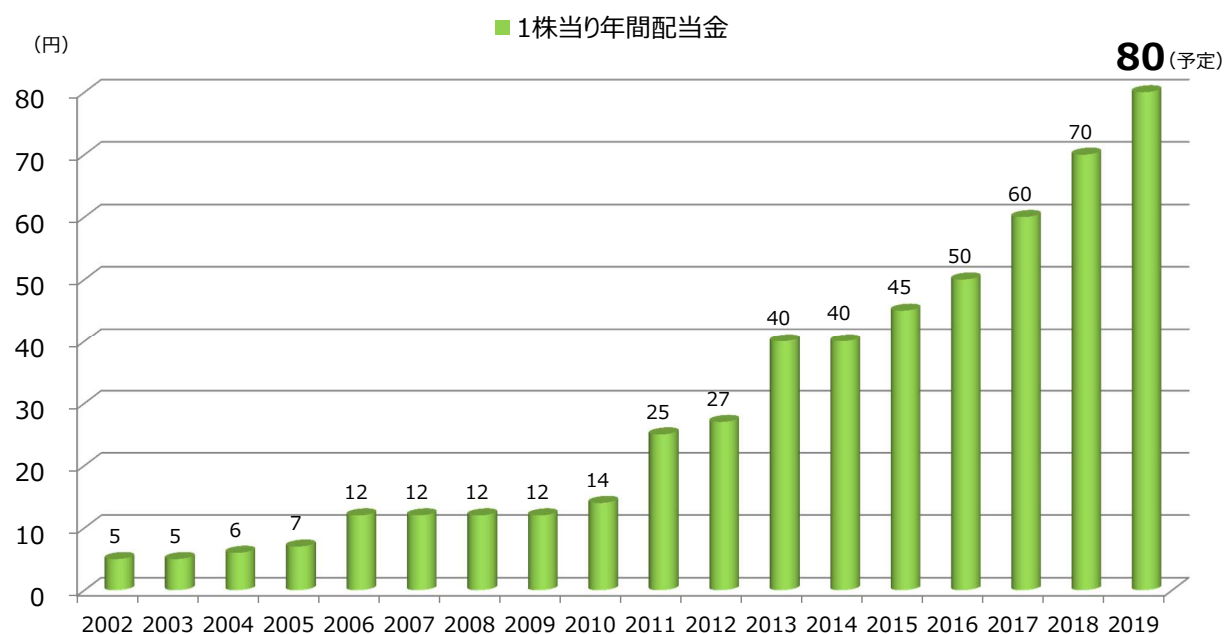
(百万円)	金額
新店投資	14,500
改装投資	1,000
その他	2,000
合計	17,500

<既存店売上伸率>

(%)	1Q	2Q	3Q	4Q	上半期	下半期	通期
スギ薬局	100.0	100.8	100.5	100.6	100.4	100.6	100.5
ジャパン	100.6	99.1	100.0	100.4	99.8	100.2	100.0
合計	100.1	100.6	100.4	100.6	100.3	100.5	100.4

1株当たりの配当金額推移

年間配当 80円 (10円増配) 予定



(%)	2006	2007	2008	2009	2010	2011	2012	2013	2014	2015	2016	2017	2018	2019
配当性向	18.7	11.1	14.1	14.7	9.8	13.9	13.5	19.8	19.7	19.5	21.2	23.1	24.3	27.0

(予定)

2020年度 中期目標

中期目標（2018年度～2020年度）

提携・M&A戦略

- 1) 医療～介護領域まで幅広い提携およびM&Aを積極的に推進

営業戦略

- 1) 調剤の拡大：医療関連機関等への営業力強化
- 2) 在宅調剤の拡大：医療・介護関連機関等への営業力強化
- 3) ウェルネス領域の商品・サービスの拡充：ラインロビング強化

生産性向上

- 1) 仕入コスト低減：自社物流ネットワークの活用
 - 2) 店舗運營業務の効率化：自動発注の推進、シニア等の活用
- ※調剤業務：機械化及び医療事務の活用

提携・M&Aによる成長
8,000 億円

オーガニック成長
5,400 億円

2015 2016 2017 2018 2019 2020

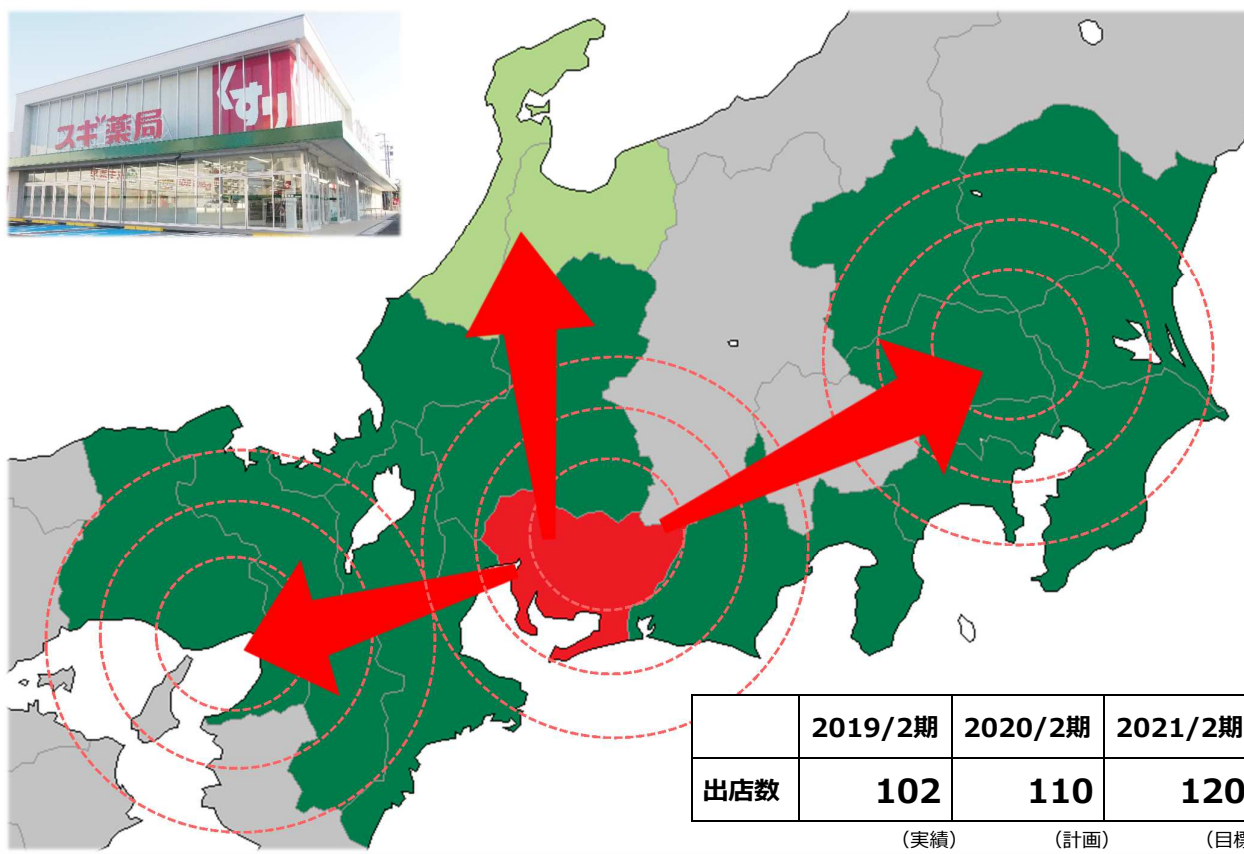
成長のための土台・基盤づくり

「攻め」の経営

調剤業務の支援機器導入

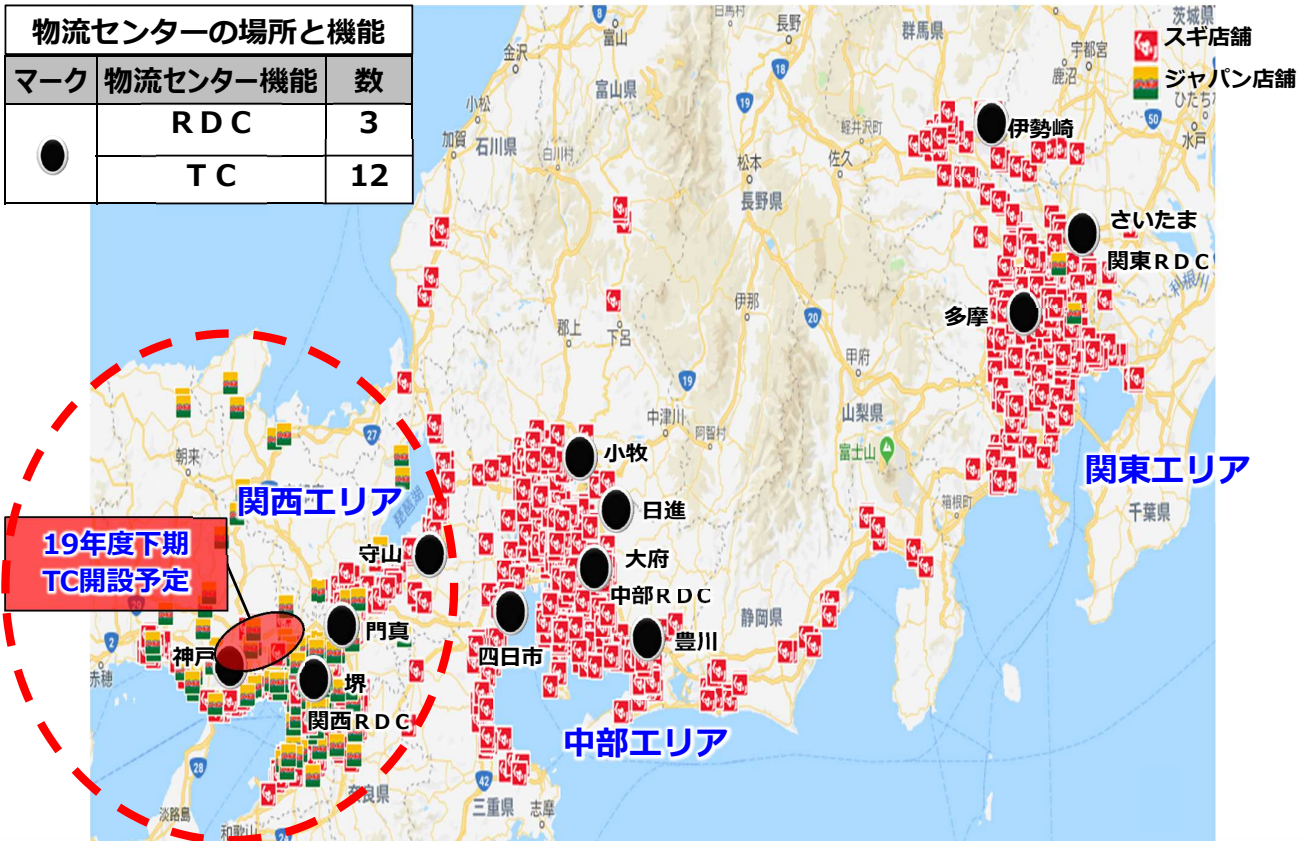


新規出店の加速 新規出店エリアの拡大



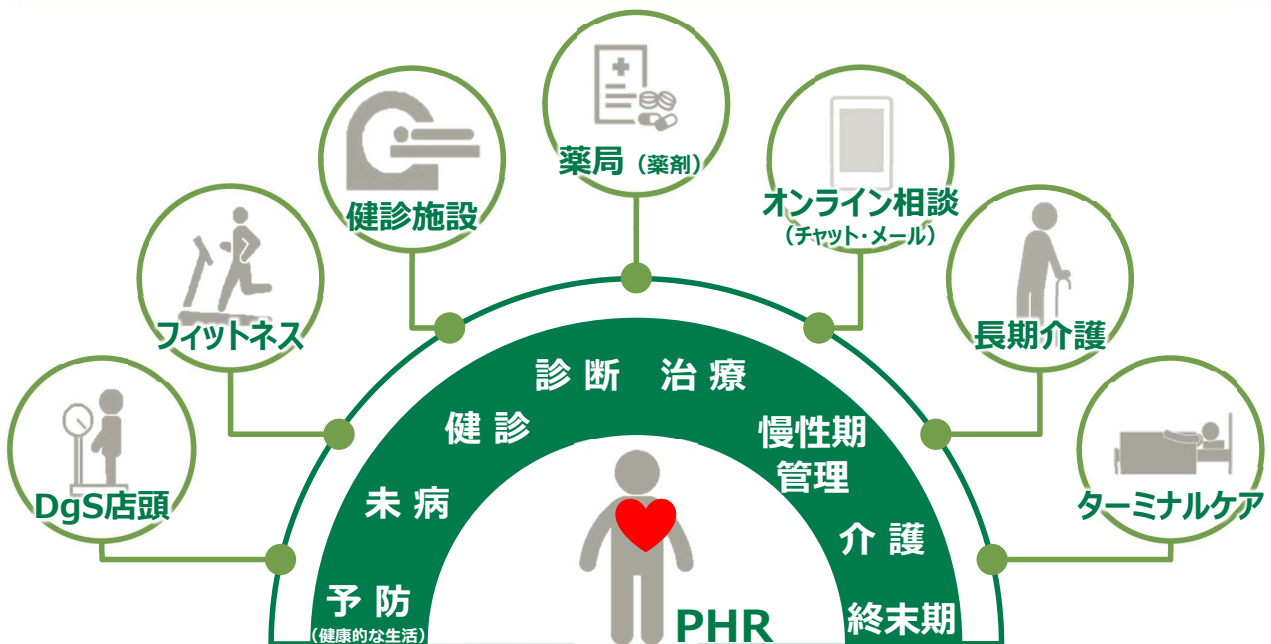
物流センター 新設計画 (2019年)

物流センターの場所と機能		
マーク	物流センター機能	数
●	RDC	3
	TC	12



Copyright SUGI Holdings Co.,Ltd. All Rights Reserved.

リアルタッチポイントを介したお客様への価値提供

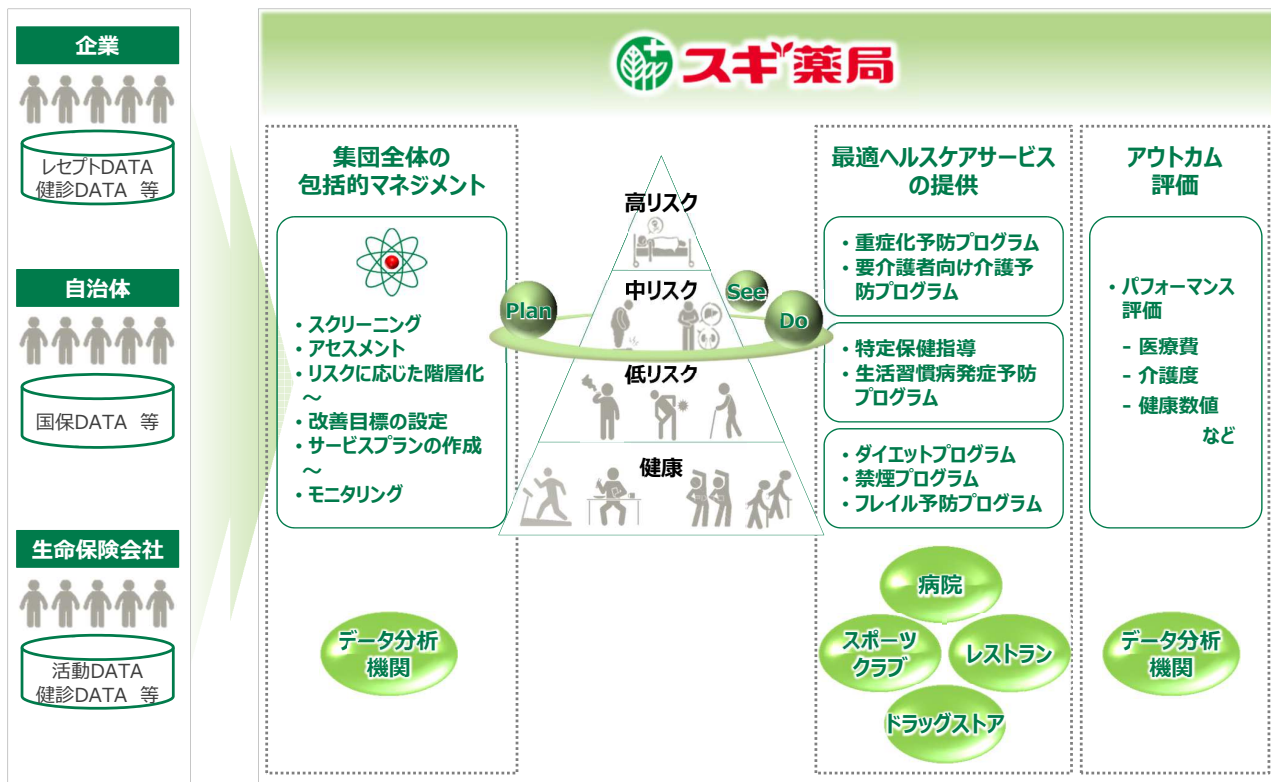


地域の生活者の病気予防・健康管理に生涯に渡って関わることで、健康を増進
1,100店舗を超えるリアル店舗と地域とのコミュニケーションネットワーク

自治体との健康なまちづくりの包括協定

Copyright SUGI Holdings Co.,Ltd. All Rights Reserved.

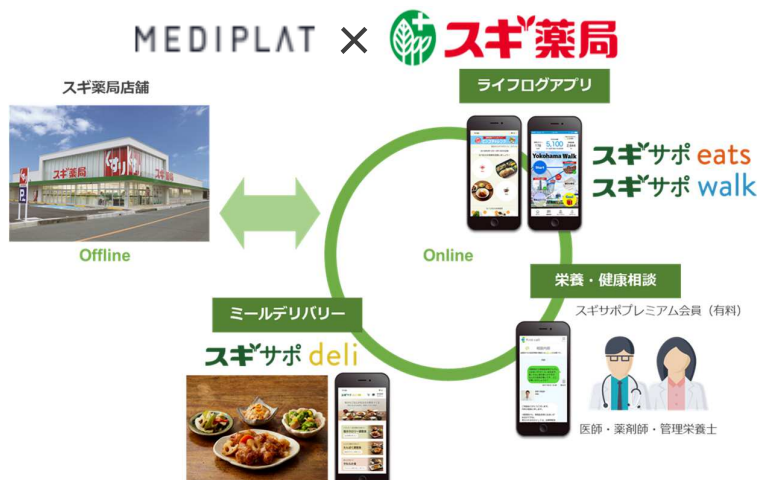
ヘルスケアデータを用いた地域への価値提供



アライアンス：メドピアグループとの資本業務提携



共同事業の一例 セルフケア支援プラットフォーム事業



アライアンス：M-aid社との資本業務提携



- 1000店舗を超える店舗網
- 多数の専門家（管理栄養士400名）
- ロイヤリティの高い多数の顧客

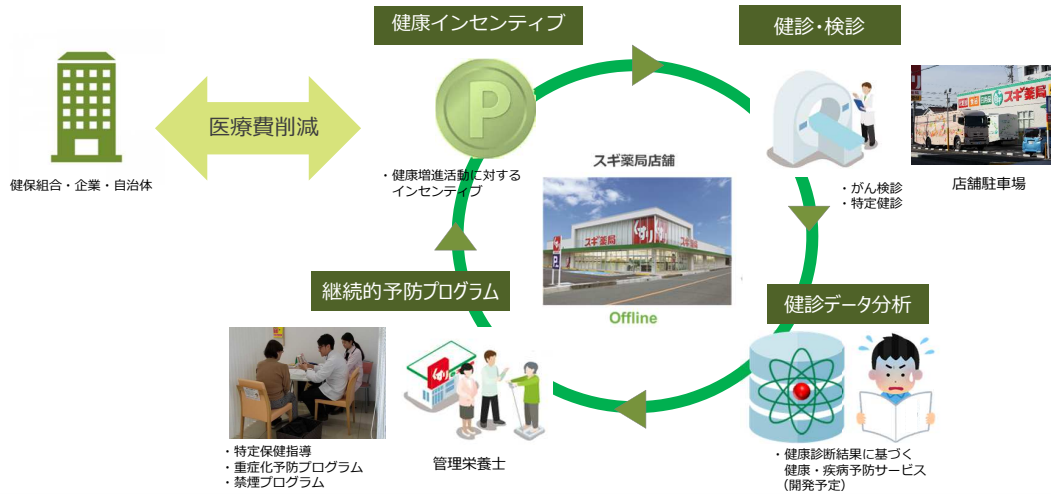


(健診クリニック：医療法人 尚仁会)

- 中部エリアの健診者
- 予防・未病の先進的な取り組み
- 医療・食事・運動の健康サービス

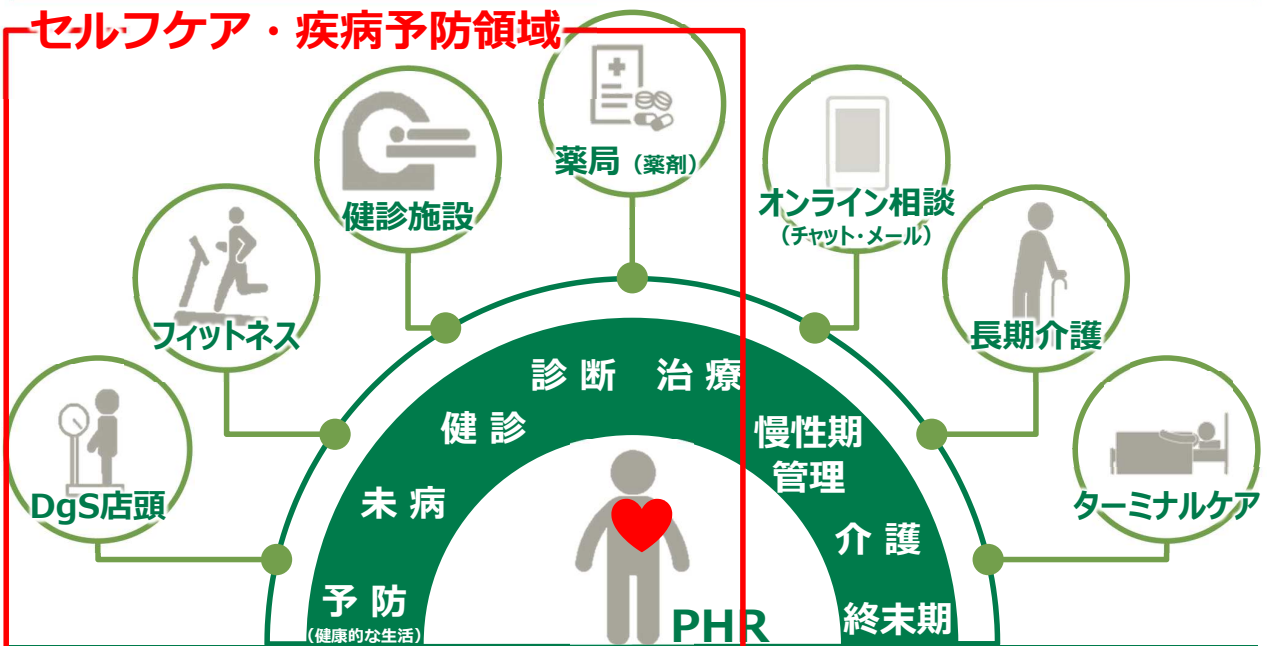
法人向けの健康経営支援ソリューション

共同事業の一例 店舗起点による健診・データ分析・保健指導の一体的提供モデル



リアルなタッチポイントを介したお客様への価値提供

セルフケア・疾病予防領域



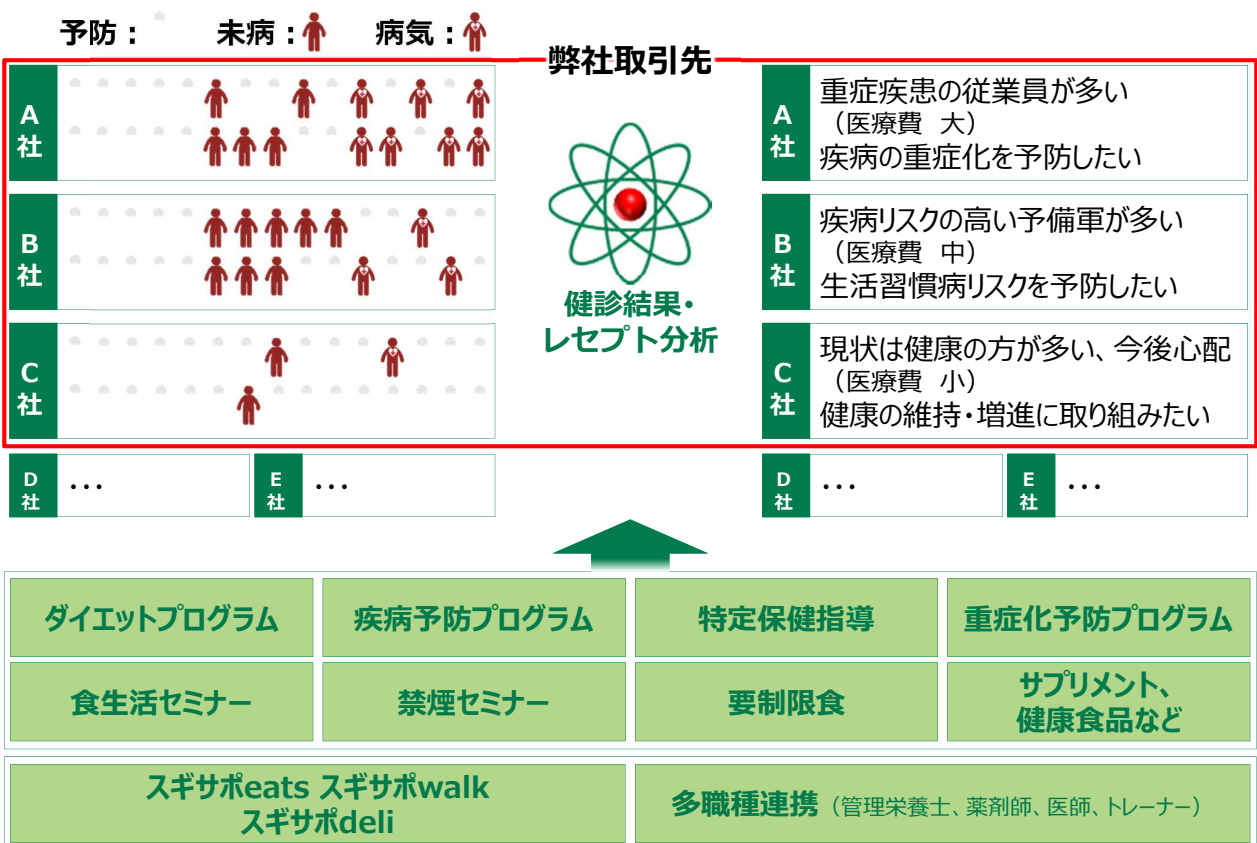
地域の生活者の病気予防・健康管理に生涯に渡って関わることで、健康を増進
1,100店舗を超えるリアル店舗と地域とのコミュニケーションネットワーク

自治体との健康なまちづくりの包括協定

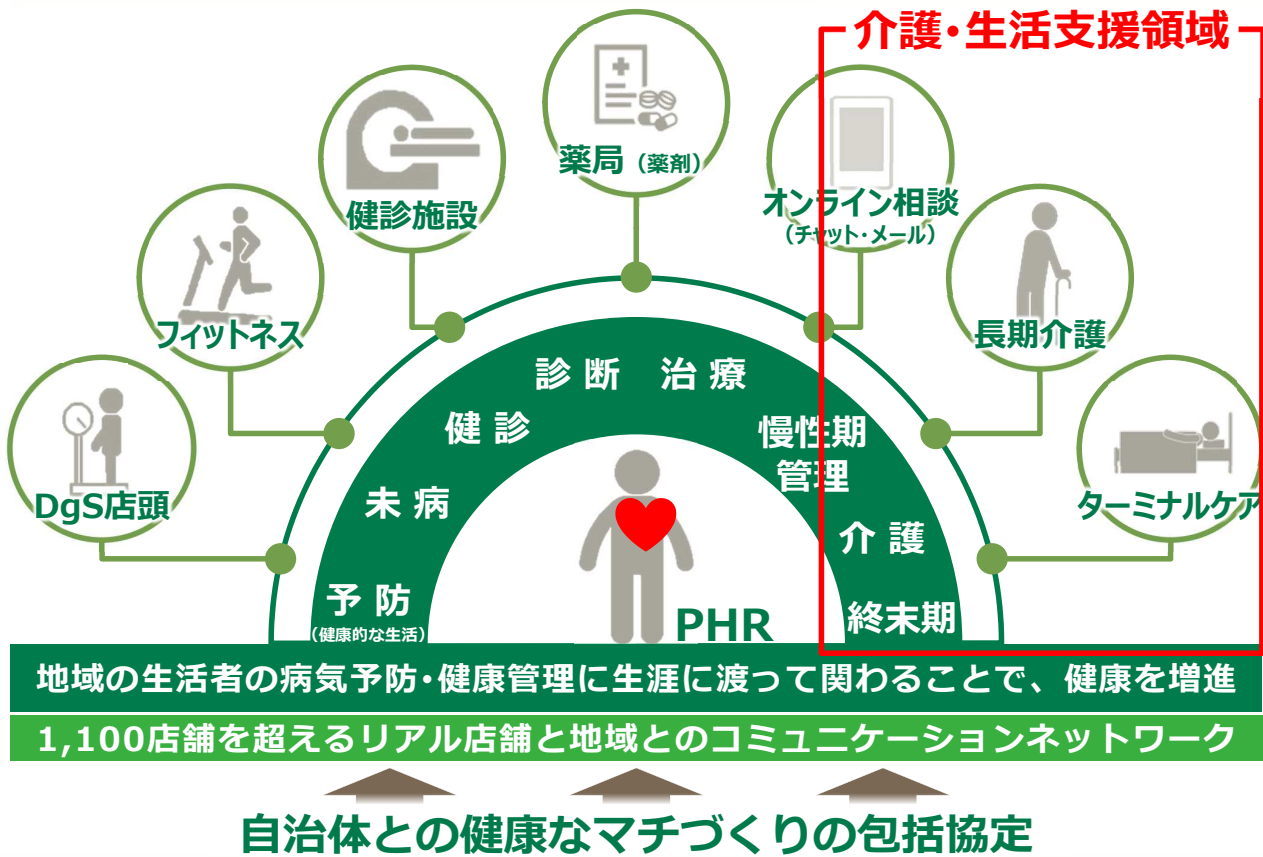
生活者向けサービス：デジタル活用によるセルフケアの啓蒙



法人向けサービス：健康経営支援



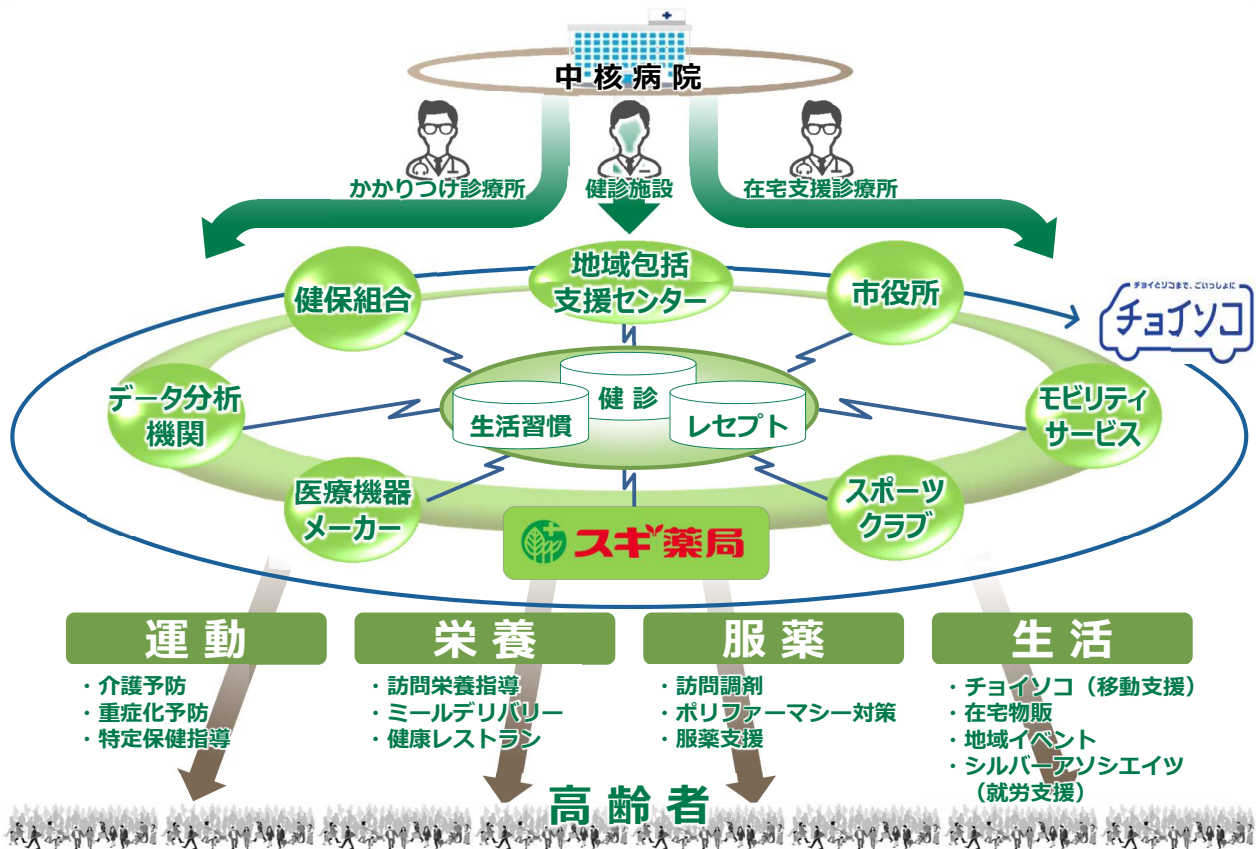
リアルなタッチポイントを介したお客様への価値提供



Copyright SUGI Holdings Co.,Ltd. All Rights Reserved.

34

共通のデータ活用による介護および生活支援



Copyright SUGI Holdings Co.,Ltd. All Rights Reserved, SUGI HOLDINGS, Inc. CONFIDENTIAL

35

スギグループ

本資料に記載されているスギグループの計画・見通し・戦略などのうち、歴史的事実でないものは、将来の業績に関する見通しであり、

これらは現在入手可能な情報から得られたスギホールディングス株式会社の経営者の判断にもとづいております。

したがって、実際の業績は、様々な要素により、これら業績見通しとは大きく異なる結果となりうることをご承知おき下さい。